

**WI-FI-MODUL: I CONTROL**

**1 – TECHNISCHE EIGENSCHAFTEN**

|                       |                           |
|-----------------------|---------------------------|
| Modulabmessungen:     | 65 mm x 45 mm             |
| Sendeprotokolle:      | 802.11 b/g/n              |
| Übertragungsfrequenz: | 2.4G/2.5G (2400M/2483.5M) |
| Schutzart:            | IP20                      |
| Max. Stromverbrauch:  | 1 W                       |
| Betriebstemperatur:   | Therm 0°C / 50°C          |



Am Ende seiner Nutzungsdauer darf das Produkt nicht als Siedlungsmüll entsorgt werden, sondern im Einklang mit den einschlägigen Vorschriften. Die Vorrichtung ist bei einer geeigneten Sammelstelle abzugeben. Die sachgerechte Entsorgung verhindert nicht nur eine Verschmutzung der Umwelt, sondern ermöglicht darüber hinaus auch die Einsammlung und

**2 – HINWEISE**

Bevor Sie fortfahren, lesen Sie bitte sorgfältig dieses Handbuch. Alle örtlichen, nationalen und europäischen Gesetzesvorschriften müssen bei der Installation und Benutzung der Vorrichtung erfüllt sein. Diese Vorrichtung ist nur für den Innenbereich und nur für den Gebrauch bestimmt, für den sie vorgesehen ist. Versuchen Sie nicht, sie auf irgendeine Weise zu reparieren. Diese Vorrichtung ist nicht für den Gebrauch durch Personen (einschließlich Kindern) bestimmt, deren körperliche, sensorische oder geistige Fähigkeiten eingeschränkt sind oder die keine Erfahrung oder Kenntnisse besitzen, es sei denn, solche Personen werden von einer Person beaufsichtigt oder angewiesen, die für ihre Sicherheit beim Gebrauch des Gerätes verantwortlich ist. Kinder müssen beaufsichtigt werden, um sicherzustellen, dass sie nicht mit der Vorrichtung spielen. Die Vorrichtung ist vor Niederschlägen, Feuchtigkeit, Flüssigkeiten und allen Stoffen zu schützen, die die innen liegenden elektronischen Schaltkreise angreifen können. Sie darf nicht in sehr staubigen oder schmutzigen Umgebungen verwendet oder aufbewahrt werden. Sie darf nicht in zu feuchter Umgebung aufbewahrt werden. Feuchtigkeit kann sich in ihrem Innern bilden, die unter Umständen die elektronischen Schaltkreise schädigt. Die Vorrichtung nicht fallen lassen, keinen Schlägen oder Stößen aussetzen und nicht schütteln. Keine korrosiven chemischen Stoffe, Lösungen oder ätzende Reinigungsmittel für die Säuberung benutzen.

**3 – INSTALLATION**



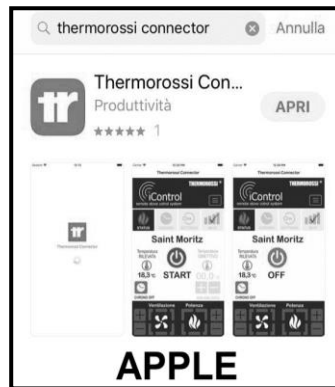
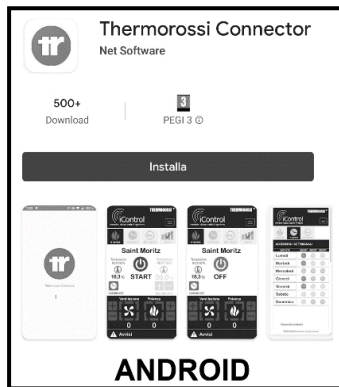
Das Gerät mit dem Schalter 0/I ausschalten. Nach dem Ausschalten das Kabel des Wi-Fi-Moduls mit der zugehörigen Buchse RJ45 des geräteeigenen Versorgungspaneels verbinden. In der Regel befindet sie sich im hinteren Teil (siehe das Betriebs- und Wartungshandbuch des Produktes). Nun das Gerät wieder einschalten. Das Wi-Fi-Modul mit dem selbstklebenden Klettverschluss aus dem Lieferumfang auf der Rückseite des Gerätes befestigen.



**ACHTUNG:** Vergewissern Sie sich, dass das Gerät ausgeschaltet ist, bevor Sie das Kabel des Moduls mit der Buchse verbinden. Achten Sie darauf, das Kabel so zu positionieren, dass es auf keinen Fall mit dem Rauchabzugsrohr oder hoch temperierten Teilen des Gerätes in Berührung kommen kann.

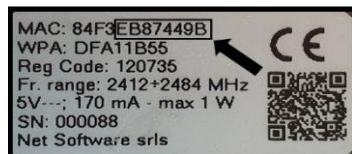
**4 – KONFIGURIERUNG**

1) Die App **“Thermorossi Connector”** herunterladen und installieren. Erhältlich ist sie für Android-Geräte im Play Store, für Apple-Geräte im App Store.



2) Abwarten, bis der Download der App abgeschlossen und die App korrekt auf dem Gerät installiert ist. Nach Beendigung des Downloads die App nicht öffnen.

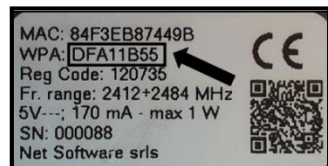
3) Die Wi-Fi-Funktion des Gerätes aktivieren, dann das Netzwerk suchen, das vom erworbenen Modul generiert worden ist, und die Verbindung damit herstellen. Der Name des zu suchenden Netzes beginnt mit dem Wort **WINET-** und endet mit den letzten 8 Ziffern des MAC-Codes, der auf dem Etikett des Wi-Fi-Moduls angegeben ist.



**Beispiel:**

In diesem Fall lautet der Name des generierten Netzes **WINET-EB87449B**

4) Es folgt die Aufforderung zur Eingabe eines Kennworts. Das Kennwort ist auf dem Etikett des Wi-Fi-Moduls nach dem Kürzel WPA angegeben.



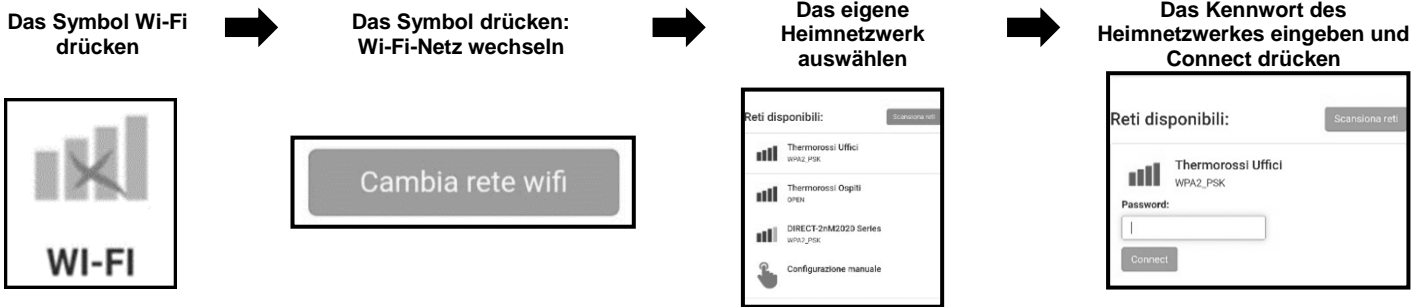
**Beispiel:**

In diesem Fall lautet das einzugebende Kennwort **DFA11B55**

5) Wenn die Aufforderung dazu erfolgt, stimmen Sie der Aufrechterhaltung der Wi-Fi-Verbindung zu und öffnen Sie die heruntergeladene App **Thermorossi Connector**.

6) Wenn die Aufforderung dazu erfolgt, stimmen Sie der Nutzung der Position zu, weil die App andernfalls nicht verwendet werden kann.  
**DIREKTVERBINDUNG:** Nun sind Sie mit dem Modul verbunden und können das Gerät innerhalb einer Reichweite von 5 bis 6 Metern direkt von Ihrem Gerät aus bedienen. In dieser Konfiguration ist es nicht möglich, die Datenverbindung Ihres Gerätes zu nutzen.

7) Wenn ein Wi-Fi-Netz in der Wohnung vorhanden ist und die App auch von außen genutzt werden soll, muss das Modul dem Heimnetzwerk zugeordnet werden. Dies wird wie folgt bewerkstelligt:



8) Die App schließen.

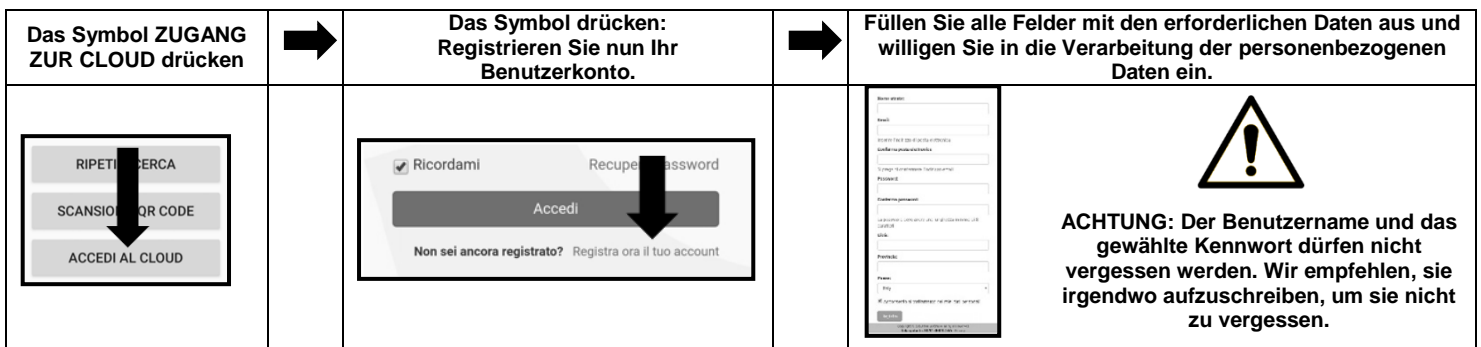
9) Das eigene Gerät an das Heimnetzwerk anschließen und die App wieder öffnen.

**HEIMANSCHLUSS:** Sie sind nun über Ihr Heimnetzwerk mit dem Modul verbunden und können das Gerät direkt von Ihrem Gerät aus innerhalb der Reichweite Ihres Wi-Fi-Netzes bedienen.

Um die Installation abzuschließen und die App somit von fern nutzen zu können, muss ein Benutzerkonto für die Cloud registriert und das Modul in den folgenden Schritten zugeordnet werden:

10) Die App schließen und die Verbindung des Gerätes mit dem Heimnetzwerk trennen.

11) Die App wieder öffnen und folgendermaßen vorgehen:



12) An die eingegebene Adresse wird eine E-Mail mit der Bestätigung der Registrierung für die Cloud gesendet. Klicken Sie den Link **„Aktivieren“** in der Mail an.

13) Nun das Symbol drücken: **Registrieren Sie jetzt Ihr Wi-Fi-Modul!**

14) Es folgt nun die Aufforderung, die Kennung MAC und den Registriercode einzugeben. Diese Daten befinden sich wie angegeben auf dem Etikett des Wi-Fi-



**Beispiel:**

In diesem Fall ist folgende Kennung MAC einzugeben: **84F3EB87449B**

In diesem Fall ist der folgende Registriercode einzugeben: **120735**

15) Das Symbol **WEITER** drücken.

16) Die Seriennummer des Produktes und einen Namen Ihrer Wahl eingeben, den Sie der Einrichtung geben möchten. Dann das Symbol **WEITER** drücken.

17) Die erforderlichen Daten eingeben wie Vorname, Nachname und Adresse. Das Symbol **WEITER** drücken.

18) Das Symbol **Registrierung abschließen** drücken. Die Registrierungsprozedur ist nun beendet.

19) Die App wieder öffnen und das Symbol **ZUGANG ZUR CLOUD** drücken.

20) Den Benutzernamen und das Kennwort eingeben, die sie bei der Registrierung gewählt haben und das Symbol **WEITER** drücken.

21) Das Handsymbol drücken (siehe unten). Das Modul ist verbunden, sodass Sie das Heizgerät jetzt von fern bedienen können.



Unter den Einstellungen des Benutzerkontos kann jederzeit das Kennwort geändert werden. Außerdem kann unter diesen Einstellungen im Einklang mit den Datenschutzbestimmungen das erstellte Benutzerkonto gelöscht werden.