

## TEST REPORT nr. 2014165/C-1219

<b>Luogo di prova / Testing location</b>	Viale Venezia, 45 31020 San Vendemiano (TV) - Italy
<b>Cliente / Customer</b>	THERMOROSSI S.p.A.
<b>Indirizzo / Address</b>	Via Grumulo, 4 - 36011 Arsiero (VI) - IT
<b>Data di emissione / Issuing date</b>	20.03.2026
<b>Progetto nr. / Project nr.</b>	PKC0014165
<b>Apparecchio in prova / Appliance under test</b>	Apparecchi a combustibile solido per uso residenziale - Parte 2-6: Riscaldatori d'ambiente, apparecchi da incasso e cucine alimentati meccanicamente a pellet di legno <i>Residential solid fuel burning appliances - Part 2-6: Mechanically by wood pellets fed roomheaters, inset appliances and cookers</i>
<b>Modello / Model</b>	SLIMQUADRO IDRA EVO6
<b>Id campione / Id sample</b>	C-1219
<b>Norma di riferimento / Reference standard</b>	EN 16510-1:2022; EN 16510-2-6:2022

**Testato da / Tested by** Vincenzo Genisio  
**Tecnico di laboratorio / Test Engineer**



**Approvato da / Approved by** Damiano Dalto  
**Responsabile di laboratorio / Laboratory Manager**

Questo rapporto può essere riprodotto solo per intero, mentre la riproduzione parziale deve essere esplicitamente autorizzata dal Laboratorio. I risultati del test si riferiscono esclusivamente al campione/i testati. I risultati si riferiscono al campione così come ricevuto. / This report may only be reproduced in full, while partial reproduction must be explicitly authorized by the Laboratory. The test results relate only to the sample/s tested. The results refer to the sample as received.

2014165/C-1219

**Contenuto del Rapporto di Prova**  
*Content of Test Report***Sommario***Summary***Tavola dei contenuti:***Table of contents:*

1	Scopo della prova <i>Test purpose</i>
2	Note tecniche <i>Technical notes</i>
3	Informazioni tecniche <i>Technical informations</i>
4	Descrizione dell'apparecchio <i>Appliance description</i>
5	Combustibile utilizzato <i>Test fuel used</i>
6	Strumenti utilizzati <i>Test instruments</i>
7	Fogli dei risultati <i>Tests sheets</i>
8	Fogli allegati (3 pagine) <i>Enclosure sheets (3 pages)</i>

2014165/C-1219	<b>Scopo della prova</b> <i>Test purpose</i>
----------------	---

## Scopo della prova

*Test purpose*

Scopo del presente rapporto di prova è di dare evidenza dei risultati delle prove effettuate sull'apparecchio descritto al paragrafo 2, condotte in accordo ai seguenti metodi:

*Test purpose of this test report is to provide evidence of the results of tests performed on the appliance described in paragraph 2, carried out in according to the following methods:*

· Test di potenza termica nominale <i>Nominal heat output test</i>	std	EN 16510-2-6:2022	par	4.8.1
· Test di potenza termica parziale <i>Part load heat output test</i>	std	EN 16510-2-6:2022	par	4.8.4
· Test di sicurezza alle temperature <i>Safety temperature test</i>	std	EN 16510-2-6:2022	par	-
· Test di rendimento <i>Efficiency test</i>	std	EN 16510-2-6:2022	par	4.8.3 4.8.6
· Test delle emissioni di THC per calcolo OGC <i>Emission test of THC for OGC calculation</i>	std	EN 16510-2-6:2022	par	4.5
· Test delle emissioni di NOx <i>Emission test of NOx</i>	std	EN 16510-2-6:2022	par	4.4
· Test delle emissioni di polveri <i>Emission test of dust</i>	std	EN 16510-2-6:2022	par	4.6
· Misurazione consumo elettrico in potenza termica nominale <i>Measurement of electrical consumption at nominal heat output</i>	std	EN 16510-1:2022	par	4.8.9
· Misurazione consumo elettrico in potenza termica parziale <i>Measurement of electrical consumption at part heat output</i>	std	EN 16510-1:2022	par	4.8.10
· Misurazione consumo elettrico in stand-by <i>Measurement of electrical consumption at stand-by</i>	std	EN 16510-1:2022	par	4.8.11

2014165/C-1219	<b>Note tecniche</b> <i>Technical notes</i>
----------------	--

Le incertezze sono espresse come incertezze estese corrispondenti ad un fattore di copertura  $k=2$ , corrispondente ad un livello di confidenza del 95% e:

*The uncertainties are expressed as expanded uncertainty corresponding to a coverage factor of  $k=2$ , corresponding to a confidence level of 95% and:*

(\*\*)= Incertezza espressa in valore assoluto (stessa unità di misura del misurando) / *Uncertainty expressed in absolute value (same measurement unit of measurand)*

(\*\*\*)= Incertezza espressa in valore relativo (percentuale del misurando) / *Uncertainty expressed in relative value (measurand percentage)*

Poiché non richiesto dal cliente o stabilito dalle norme di riferimento, assumiamo che nelle Dichiarazioni di Conformità non si tiene conto dell'incertezza estesa di misura, per cui, nel caso di valori che si approssimino ai limiti di accettabilità, si considera un livello di rischio fino al 50% di erronea accettazione (in caso di valore coincidente con il limite il livello di rischio è pari al 50%). Analogamente, nel caso di valore eccedente il limite di accettabilità, il livello di rischio di erroneo rifiuto può essere fino al 50%.

*Since it is not requested by the customer or established by the reference standards, we assume that on the Statement of Conformity the expanded measurement uncertainty is not taken into account, therefore, in the case of values approaching the acceptability limits, we consider a level of risk of up to 50% of erroneous accept (if the value coincides with the limit, the risk level is equal to 50%). Similarly, in the case of a value exceeding the acceptability limit, the risk level of erroneous reject can be up to 50%.*

Le dichiarazioni, informazioni e documentazione richieste nel paragrafo A.7 Test Report della norma EN 16510-1:2022; EN 16510-2-6:2022, citata in pag. 1, non presenti in questo Test Report sono disponibili nel Rapporto Di Valutazione Delle Prestazioni nr. 0476-AoP-CPR-2014165.

*Manufacturer self declarations, informations and other documentations requested into paragraph A.7 Test Report about the standard n. EN 16510-1:2022; EN 16510-2-6:2022, mentioned in pag. 1, absent in this Test Report are available in Assessment of Performance Report nr. 0476-AoP-CPR-2014165.*

## Legenda

### Caption

Ok= Conforme alla clausola / *In compliance with the clause*

Not OK= Non conforme alla clausola / *Not in compliance with the clause*

$\Delta T$ = Differenza tra la temperatura della superficie ed ambiente / *Difference between surface temperature and ambient*

K= °C

(\*)= Prove non oggetto dell'accreditamento Accredia / *Tests not in the Accredia's accreditation scope*

§= Dichiarato dal Fabbricante. Il laboratorio declina ogni responsabilità relativamente ai dati dichiarati dal Fabbricante.  
*Manufacturer declaration. The laboratory declines all responsibility for data declared by manufacturer.*

Clause Clausola riferita al capitolo o paragrafo di norma applicabile  
*Clause referred to applicable standard chapter or paragraph*

2014165/C-1219	<b>Informazioni tecniche</b> <i>Technical informations</i>
----------------	---

## Descrizione dell'apparecchio

*Appliance description*

Modello <i>Model</i>	SLIMQUADRO IDRA EVO6		
Numero di matricola <i>Serial number</i>	17522753600000010		
Id campione <i>Id sample</i>	C-1219		
Arrivo del campione <i>Arrival sample</i>	14.11.2025		
Fluido vettore <i>Fluid vector</i>	Acqua	-	Water
Dimensioni <i>Dimension</i>	1110 x 990 x 320		mm
Peso <i>Weight</i>	163		kg
Configurazione scarico fumi <i>Flue configuration</i>	Verticale	-	Vertical
Tipo di apparecchio <i>Type of appliance</i>	Tipo BE	-	Type BE

## Foto

*Photo*



*Campione selezionato a cura del fabbricante / Sample selected by the manufacturer*

Apparecchio alimentato a pellet di legno composto da camera di combustione, serbatoio pellet, sistema di caricamento automatico. I prodotti da combustione vengono espulsi mediante l'impiego di un estrattore fumi. Il riscaldamento del locale in cui viene installato l'apparecchio avviene mediante la circolazione di acqua calda nel sistema termico domestico.

*Roomheater fired by wood pellets, composed of the combustion chamber, pellets store with an automatic loading system. The combustion products are expelled by a smoke extractor. The heating of the room where the appliance is installed with the circulation of hot water in the domestic thermal system.*

2014165/C-1219	<b>Informazioni tecniche</b> <i>Technical informations</i>
----------------	---

## Combustibile utilizzato per il test

*Test fuel*

Analisi del campione viene eseguita da <i>Sample analysis is carried out by</i>	Gruppo C.S.A. S.p.A.	
Laboratorio di prova accreditato secondo <i>Accredited testing laboratory according to</i>	ISO/IEC 17025:2017	
Tipologia <i>Designation</i>	Pellet di legno <i>Wood pellet</i>	
Classe <i>Class</i>	A1 cfr. EN ISO 17225-2:2021	
Report di analisi <i>Analysis report</i>	2316005	
Tenore di umidità <i>Moisture content</i>	6,8	%
Tenore di ceneri (come base accesa) <i>Ash content (as fired basis)</i>	0,23	%
Materiali volatili (base secca priva di cenere) <i>Volatile matter (dry, ash free basis)</i>	-	%
Tenore di idrogeno (come base accesa) <i>Hydrogen content (as fired basis)</i>	5,8	%
Tenore di carbonio (come base accesa) <i>Carbon content (as fired basis)</i>	45	%
Tenore di zolfo (come base accesa) <i>Sulfur content (as fired basis)</i>	0,001	%
Potere calorifico inferiore (base secca) <i>Lower calorific value (dry basis)</i>	18400	kJ/kg
Potere calorifico inferiore (come base accesa) <i>Lower calorific value (as fired basis)</i>	16975	kJ/kg
Potere calorifico superiore (base secca) <i>Higher calorific value (dry basis)</i>	19700	kJ/kg
Potere calorifico superiore (come base accesa) <i>Higher calorific value (as fired basis)</i>	18186	kJ/kg
Dimensioni, lunghezza <i>Size, length</i>	Ø 6 x ~ 30	mm

N.D.: non determinato / *not determined*

2014165/C-1219	<b>Informazioni tecniche</b> <i>Technical informations</i>
----------------	---

### Strumenti utilizzati

#### Test instruments

Descrizione <i>Description</i>	Costruttore <i>Manufacturer</i>	Modello <i>Model</i>	Matricola <i>Serial number</i>	Incertezza str. <i>Uncertainty eq.</i>	Scadenza taratura <i>Expiry calibration</i>
<b>Analizzatore gas / Gas analyzer</b>					
CO <i>CO</i>	Siemens	Ultramat 6	600377	±10 % ; ±10 ppm	31.12.2025
CO <sub>2</sub> <i>CO<sub>2</sub></i>	Siemens	Ultramat 23	600378	±5 % ; ±0,4 %	31.12.2025
O <sub>2</sub> <i>O<sub>2</sub></i>	Siemens	Ultramat 23	600378	±5 % ; ±0,4 %	31.12.2025
NOx <i>NO<sub>x</sub></i>	Eco Physics	CLD 62	600379	±5 % ; ±15 ppm	31.12.2025
THC <i>THC</i>	Siemens	Fidamat 6	600380	±10 % ; ±5 ppm	31.12.2025
<b>Temperatura / Temperature</b>					
Sonda fumi <i>Exhaust flue probe</i>	Siap+Micros - Termics	PZI-i031a - tipo J stelo	600029-ch2	≤ 5 K	30.09.2026
Sonda ambiente <i>Ambient probe</i>	Siap+Micros - Termics	PZI-i031a - tipo J flex.	600029-ch1	≤ 2 K	30.09.2026
Sonda superfici <i>Surface probe</i>	Siap+Micros - Termics	PZI-i031a - tipo J flex.	600029-ch3/48	≤ 2 K	30.09.2026
Sonda acqua <i>Water probe</i>	Siap+Micros - Termics	PZI-i031a - tipo J stelo	600029-ch48f	-	30.09.2026
Sonda forno <i>Oven probe</i>	Siap+Micros - Termics	PZI-i031a - tipo J stelo	600029-ch47f	-	30.09.2026
<b>Massa / Mass</b>					
Bilancia carica <i>Platform for charge</i>	-	-	-	-	-
Bilancia umidità <i>Moisture scale</i>	Dini argeo	ALGS60	600171	±5 %	30.09.2026
Bilancia <i>Platform scale</i>	Sartorius/Dini Argeo	DFWXP/3590EXP	600376	±50 g	30.09.2026
<b>Pressione / Pressure</b>					
Microman. differenziale <i>Differential Micromanometer</i>	Furness Control	FCO 332	600382	≤ 1 Pa	30.09.2026
<b>Condizioni ambientali / Room condition</b>					
Igrometro <i>Hygrometer</i>	Madge Tech	PHRTemp2000	6TM001	-	31.12.2025
Barometro <i>Barometer</i>	Madge Tech	PHR Temp2000	6TM001	-	31.12.2025
Anemometro <i>Anemometer</i>	-	-	-	-	-
<b>Prova di particolato / Particulate test</b>					
Campionatore polveri <i>Dust system</i>	XEarPRO	Bulldog Pro	600605	±2 %	30.09.2026
Bilancia polveri <i>Dust scale</i>	KERN	ABT 100-5M	600172	± 0,1 mg	30.06.2026
<b>Misure elettriche / Electrical measure</b>					
Wattmetro <i>Wattmeter</i>	Yokogawa	WT310E	6EI001	± 2 %	30.06.2027
<b>Misure meccaniche / Mechanical measurements</b>					
Inclinometro <i>Inclinometer</i>	Sama Tools	SA561DGT	600383	-	31.03.2026

2014165/C-1219	<b>Informazioni tecniche</b> <i>Technical informations</i>
----------------	---

## Strumenti utilizzati

### Test instruments

Descrizione <i>Description</i>	Costruttore <i>Manufacturer</i>	Modello <i>Model</i>	Matricola <i>Serial number</i>	Incertezza str. <i>Uncertainty eq.</i>	Scadenza taratura <i>Expiry calibration</i>
<b>Banco idrico / Water ring</b>					
Flussimetro <i>Water meter</i>	Siemens	FM MAG6000/MAG31	6WM001	≤ 1,0 % over 500kg/h ≤ 5kg/h below 500kg/h	30.09.2026
Sonda mandata <i>Water flow probe</i>	Siap+Micros - Termics	PZI-i031a - PT100	600381.pt3	≤ 0,5 K	30.09.2026
Sonda ritorno <i>Water return probe</i>	Siap+Micros - Termics	PZI-i031a - PT100	600381.pt2	≤ 0,5 K	30.09.2026
Flussimetro <i>Water meter probe</i>	Siap+Micros - Termics	PZI-i031a - PT100	600381.pt1	≤ 0,5 K	30.09.2026
Manometro ΔP <i>Manometer ΔP</i>	PCE Italia Srl	PCE-910	600169	-	30.06.2026
Manometro <i>Manometer</i>	Intelligent Pressure Gauge	LAB-PG2.20	6PM002	-	30.06.2026

2014165/C-1219	<b>Fogli dei risultati</b> <i>Tests sheets</i>
----------------	---

## Prove di prestazione a potenza termica nominale

*Performance tests at nominal heat output*

Apparecchio <i>Appliance</i>	SLIMQUADRO IDRA EVO6
Numero di progetto <i>Project Number</i>	PKC0014165

Condizioni ambientali / <i>Room conditions</i>				
Item	Unit	Clause		Incertezza <i>Uncertainty</i>
Data del test <i>Test date</i>			da / from 09.12.2025 al / to 10.12.2025	-
Umidità media ambiente <i>Mean room humidity</i>	%		41,4	4,0 % **
Pressione media ambiente <i>Mean room pressure</i>	mbar		1015	4 mbar

Item	Unit	Clause	Test			Med. / Aver.	Incertezza <i>Uncertainty</i>
			1	2	3		

Prestazioni / <i>Performance</i>							
Potenza termica <i>Heat output</i>	kW	4.8	13,0	13,1	-	13,0	-
allo spazio <i>To space</i>	kW	4.8.1	1,2	1,3	-	1,3	-
all'acqua <i>To water</i>	kW	4.8.2	11,7	11,8	-	11,8	-
Potenza termica nominale <i>Nominal heat output</i>	kW	§	-	-	-	13,0	-
allo spazio <i>to space</i>	kW	§	-	-	-	1,3	-
all'acqua <i>to water</i>	kW	§	-	-	-	11,8	-
Rendimento di combustione <i>Combustion efficiency</i>	%	4.8.3	93,4	93,5	-	93,4	-

Emissioni / <i>Emission</i>							
Emissioni medie di CO <sub>2</sub> <i>Mean CO<sub>2</sub> concentration</i>	%		12,11	12,65	-	12,38	0,25 % **
Emissioni medie di O <sub>2</sub> <i>Mean O<sub>2</sub> concentration</i>	%		8,52	7,89	-	8,21	0,16 % **
Emissioni medie di CO <i>Mean CO concentration</i>	%		0,0098	0,0079	-	0,0088	0,0006 % **
	mg/Nm <sup>3</sup> (13% O <sub>2</sub> )	4.3	122	98	-	110	-
Emissioni medie di NO <sub>x</sub> <i>Mean NO<sub>x</sub> concentration</i>	mg/Nm <sup>3</sup> (13% O <sub>2</sub> )	4.4	92	93	-	92	4 mg/Nm <sup>3</sup>
Emissioni medie di OGC <i>Mean OGC concentration</i>	mg/Nm <sup>3</sup> (13% O <sub>2</sub> )	4.5	2,6	2,0	-	2,3	0,2 mg/Nm <sup>3</sup>
Emissioni medie di polveri <i>Mean dust concentration</i>	mg/Nm <sup>3</sup> (13% O <sub>2</sub> )	4.6	8	7	-	7	1 mg/Nm <sup>3</sup>
Tiraggio medio <i>Mean fuel draught</i>	Pa	4.7.4	11,3	11,4	-	11,3	1,0 Pa
Flusso gas combustibile <i>Flue gas mass flow rate</i>	g/s	4.7.6	7,5	7,3	-	7,4	-

2014165/C-1219	<b>Fogli dei risultati</b> <i>Tests sheets</i>
----------------	---

Item	Unit	Clause	Test			Med. / Aver.	Incertezza Uncertainty
			1	2	3		

Misurazioni lato acqua / <i>Water side measurements</i>							
Flusso <i>Water flow</i>	kg/h	A.2.5	595,9	601,6	-	598,7	1,8 kg/h
Pressione di esercizio <i>Operating pressure</i>	bar		1,5	1,5	-	1,5	-
Temperatura di mandata <i>Supply water temperature</i>	°C	A.2.5	71,1	71,1	-	71,1	0,3 °C
Temperatura di ritorno <i>Supply water temperature</i>	°C	A.2.5	54,1	54,2	-	54,1	0,3 °C

Tempi e intervalli di ricarica / <i>Charging times and intervals</i>							
Carica di prova <i>Batch</i>	kg		-	-	-	-	-
Consumo orario <i>Burning rate</i>	kg/h		2,95	2,97	-	2,96	-
Effettiva durata della prova <i>Actual test duration</i>	min	A.4.7.3	183	182	-	183	-
Massa del residuo <i>Mass of residue</i>	kg	A.5	-	-	-	-	-

Temperature / <i>Temperature</i>							
Temperatura media fumi <i>Mean flue gas temperature</i>	°C	4.7.2	123,7	125,5	-	124,6	3,0 °C
Temperatura uscita fumi <i>Flue gas outlet temperature</i>	°C	6.2.1	149,5				-
Temperatura media ambiente <i>Mean room temperature</i>	°C	A.1	20,5	20,6	-	20,5	0,8 °C

Validazione prove / <i>Test validation</i>								
Item	Unit	Clause	Mean	±10%	Test 1	Test 2	Test 3	Approval
				Potenza termica nominale <i>Nominal heat output</i>				
Limite accreditamento; norma / <i>Accreditation limit; standard</i>								
Item	Unit	Clause	Mean	Limit	Test 1	Test 2	Test 3	Approval
Item	Unit	Clause	Req.	Test 1	Test 2	Test 3	Approval	
Durata della prova <i>Test time</i>	h	A.4.7.3	3	3	3	-	Ok	

2014165/C-1219	<b>Fogli dei risultati</b> <i>Tests sheets</i>
----------------	---

## Prove di prestazione a potenza termica parziale

*Performance tests at partial heat output*

Apparecchio <i>Appliance</i>	SLIMQUADRO IDRA EVO6
Numero di progetto <i>Project Number</i>	PKC0014165

Condizioni ambientali / <i>Room conditions</i>				
Item	Unit	Clause		Incertezza <i>Uncertainty</i>
Data del test <i>Test date</i>			da / from 09.12.2025 al / to 10.12.2025	-
Umidità media ambiente <i>Mean room humidity</i>	%		40,1	4,0 % **
Pressione media ambiente <i>Mean room pressure</i>	mbar		1014	4 mbar

Item	Unit	Clause	Test			Med. / Aver.	Incertezza <i>Uncertainty</i>
			1	2	3		

Prestazioni / <i>Performance</i>							
Potenza termica <i>Heat output</i>	kW	4.8	5,0	-	-	5,0	-
allo spazio <i>To space</i>	kW	4.8.4	0,7	-	-	0,7	-
all'acqua <i>To water</i>	kW	4.8.5	4,3	-	-	4,3	-
Potenza termica parziale <i>Partial heat output</i>	kW	§	-	-	-	5,0	-
allo spazio <i>to space</i>	kW	§	-	-	-	0,7	-
all'acqua <i>to water</i>	kW	§	-	-	-	4,3	-
Rendimento di combustione <i>Combustion efficiency</i>	%	4.8.6	93,9	-	-	93,9	-

Emissioni / <i>Emission</i>							
Emissioni medie di CO <sub>2</sub> <i>Mean CO<sub>2</sub> concentration</i>	%		8,35	-	-	8,35	0,17 % **
Emissioni medie di O <sub>2</sub> <i>Mean O<sub>2</sub> concentration</i>	%		12,21	-	-	12,21	0,24 % **
Emissioni medie di CO <i>Mean CO concentration</i>	%		0,0149	-	-	0,0149	0,001 % **
	mg/Nm <sup>3</sup> (13% O <sub>2</sub> )	4.3	186	-	-	186	-
Emissioni medie di NO <sub>x</sub> <i>Mean NO<sub>x</sub> concentration</i>	mg/Nm <sup>3</sup> (13% O <sub>2</sub> )	4.4	92	-	-	92	3 mg/Nm <sup>3</sup>
Emissioni medie di OGC <i>Mean OGC concentration</i>	mg/Nm <sup>3</sup> (13% O <sub>2</sub> )	4.5	6	-	-	6	1 mg/Nm <sup>3</sup>
Emissioni medie di polveri <i>Mean dust concentration</i>	mg/Nm <sup>3</sup> (13% O <sub>2</sub> )	4.6	14	-	-	14	2 mg/Nm <sup>3</sup>
Tiraggio medio <i>Mean fuel draught</i>	Pa	4.7.5	9,9	-	-	9,9	1,0 Pa
Flusso gas combustibile <i>Flue gas mass flow rate</i>	g/s	4.7.7	4,3	-	-	4,3	-

2014165/C-1219	<b>Fogli dei risultati</b> <i>Tests sheets</i>
----------------	---

Item	Unit	Clause	Test			Med. / Aver.	Incertezza Uncertainty
			1	2	3		

Misurazioni lato acqua / <i>Water side measurements</i>							
Flusso <i>Water flow</i>	kg/h	A.2.5	344,7	-	-	344,7	1,0 kg/h
Pressione di esercizio <i>Operating pressure</i>	bar		1,50	-	-	1,50	-
Temperatura di mandata <i>Supply water temperature</i>	°C	A.2.5	71,6	-	-	71,6	0,3 °C
Temperatura di ritorno <i>Supply water temperature</i>	°C	A.2.5	60,9	-	-	60,9	0,3 °C

Tempi e intervalli di ricarica / <i>Charging times and intervals</i>							
Carica di prova <i>Batch</i>	kg		-	-	-	-	-
Consumo orario <i>Burning rate</i>	kg/h		1,13	-	-	1,13	-
Effettiva durata della prova <i>Actual test duration</i>	min	A.4.7.3	364	-	-	364	-
Massa del residuo <i>Mass of residue</i>	kg	A.5	-	-	-	-	-

Temperature / <i>Temperature</i>							
Temperatura media fumi <i>Mean flue gas temperature</i>	°C	4.7.2	89,6	-	-	89,6	3,0 °C
Temperatura uscita fumi <i>Flue gas outlet temperature</i>	°C	6.2.1	107,5				-
Temperatura media ambiente <i>Mean room temperature</i>	°C	A.1	21,7	-	-	21,7	0,8 °C

Validazione prove / <i>Test validation</i>								
Item	Unit	Clause	Mean	±10%	Test 1	Test 2	Test 3	Approval
				Potenza termica nominale <i>Nominal heat output</i>				
Item	Unit	Clause	Meas	Limit	Limite norma / <i>Standard limit</i>			Approval
					Potenza termica nominale <i>Nominal heat output</i>	kW	A.4.8	
Item	Unit	Clause	Mean	Limit	Limite accreditamento; norma / <i>Accreditation limit; standard</i>			Approval
					Potenza termica nominale <i>Nominal heat output</i>	kW	§	
Item	Unit	Clause	Req.	Limite / <i>Limit</i>			Approval	
				Durata della prova <i>Test time</i>	h	A.4.7.3		6

2014165/C-1219	<b>Fogli dei risultati</b> <i>Tests sheets</i>
----------------	---

## Temperature delle superfici

### Surface temperatures

Condizioni ambientali / Room conditions				
Item	Unit	Clause		Incertezza Uncertainty
Data del test <i>Test date</i>			da / from 09.12.2025 al / to 10.12.2025	-
Temperatura media ambiente <i>Mean room temperature</i>	°C		20,5	0,8 °C
Umidità media ambiente <i>Mean room humidity</i>	%		41,4	4,0 % **
Pressione media ambiente <i>Mean room pressure</i>	mbar		1015	4 mbar

Item	Unit	Clause	Material	Test ΔT	Limit	Incertezza Uncertainty
------	------	--------	----------	------------	-------	---------------------------

Temperature / Temperature							
Mas. temp. nella tramoggia <i>Max temperature inside hopper</i>	°C	5.5.1	A	61,3	40,7	65 K	3,8 °C
Scivolo di mandata <i>Delivery chute</i>	°C	5.5.1	A	63,5	43,0	65 K	3,8 °C
Maniglia del serbatoio <i>Hopper handle</i>	°C	5.6	A	41,5	21,0	35 K	3,8 °C
Display di controllo <i>Control display</i>	°C	5.6	C	28,6	8,1	60 K	3,8 °C
Protezione riarmo term. di sic. <i>Safety therm. reset protection</i>	°C	5.6	C	25,2	4,7	60 K	3,8 °C

Dotazioni dichiarate dal fabbricante / Equipment declared by the manufacturer	
Guanto di protezione <i>Protective glove</i>	no / no
Attrezzo di funzionamento <i>Operating tool</i>	si / yes

### Specifiche del materiale / Material specification

Descrizione <i>Description</i>	Limit	Cod
Metalli <i>Metals</i>	35 K	A
Porcellana, smalti vetrosi o materiali simili <i>Porcelain, vitreous enamel or similar materials</i>	45 K	B
Plastica, gomma o legno <i>Plastics, rubber or wood</i>	60 K	C

2014165/C-1219	<b>Fogli dei risultati</b> <i>Tests sheets</i>
----------------	---

## Temperature del triedro durante la prova a potenza nominale

*Surface trihedron temperatures during nominal heat output test*

Condizioni ambientali / Room conditions				
Item	Unit	Clause		Incertezza Uncertainty
Data del test <i>Test date</i>			da / from 09.12.2025 al / to 10.12.2025	-
Temperatura media ambiente <i>Mean room temperature</i>	°C		20,5	0,8 °C
Umidità media ambiente <i>Mean room humidity</i>	%		41,4	4,0 % **
Pressione media ambiente <i>Mean room pressure</i>	mbar		1015	4 mbar

Temperature / Temperature							
Item	Unit	Clause	Param.		Test ΔT	Limit	Incertezza Uncertainty
Parete posteriore <i>Rear</i>	°C	4.2	dR	41,7	21,2	65 K	3,8 °C
Parete laterale <i>Side</i>	°C	4.2	dS	51,1	30,6	65 K	3,8 °C
Superiore <i>Top</i>	°C	4.2	dC	-	-	-	-
Frontale <i>Front</i>	°C	4.2	dP	69,0	48,4	65 K	3,8 °C
Irraggiamento pavimento <i>Floor in front</i>	°C	4.2	dF	55,6	35,1	65 K	3,8 °C
Irraggiamento parete laterale <i>Side radiation area</i>	°C	4.2	dL	75,3	54,8	65 K	3,8 °C
Fondo <i>Bottom</i>	°C	4.2	dB	32,2	11,7	65 K	3,8 °C

2014165/C-1219	<b>Fogli dei risultati</b> <i>Tests sheets</i>
----------------	---

### Distanze da materiali combustibili adiacenti

*Distances from adjacent combustible materials*

Condizioni ambientali / Room conditions			
Item	Unit	Clause	Incertezza Uncertainty
Data del test <i>Test date</i>			da / from 09.12.2025 al / to 10.12.2025 -

Distanze minime da / Minimum distances from						
Item	Unit	Clause	Param.	Test		Incertezza Uncertainty
				nom / part	sic / saf	
Parete posteriore <i>Rear</i>	mm	4.2	dR	180	180	-
Parete laterale <i>Side</i>	mm	4.2	dS	200	200	-
Superiore <i>Top</i>	mm	4.2	dC	-	-	-
Frontale <i>Front plate</i>	mm	4.2	dP	1100	1100	-
Irraggiamento pavimento <i>Floor in front</i>	mm	4.2	dF	0	0	-
Irraggiamento parete laterale <i>Side radiation area</i>	mm	4.2	dL	0	0	-
Fondo <i>Bottom</i>	mm	4.2	dB	100	100	-

Pareti non combustibili <i>Non-combustible wall</i>	mm	5.10	dnon	150		
--	----	------	------	-----	--	--

### Materiale isolante protettivo

*Protective insulation material*

§

Materiale isolante protettivo <i>Protective insulation material</i>	mm	4.4.1.1	-
	W/m·K	4.4.1.1	-
	-	-	-

2014165/C-1219	<b>Fogli dei risultati</b> <i>Tests sheets</i>
----------------	---

## Valutazione del consumo elettrico

*Electrical consumption evaluation*

Condizioni ambientali / <i>Room conditions</i>				
Item	Unit	Clause		Incertezza <i>Uncertainty</i>
Data del test <i>Test date</i>			da / <i>from</i> 09.12.2025 al / <i>to</i> 10.12.2025	-

Consumo elettrico / <i>Electrical consumption</i>				
Item	Unit	Clause		Incertezza <i>Uncertainty</i>
Potenza nominale <i>Nominal heat output</i>	W	5.1.3.1	38,245	0,855 W
Potenza parziale <i>Partial heat output</i>	W	5.1.3.2	21,770	0,487 W
Stand by <i>Stand by</i>	W	5.1.3.3	3,140	0,07 W

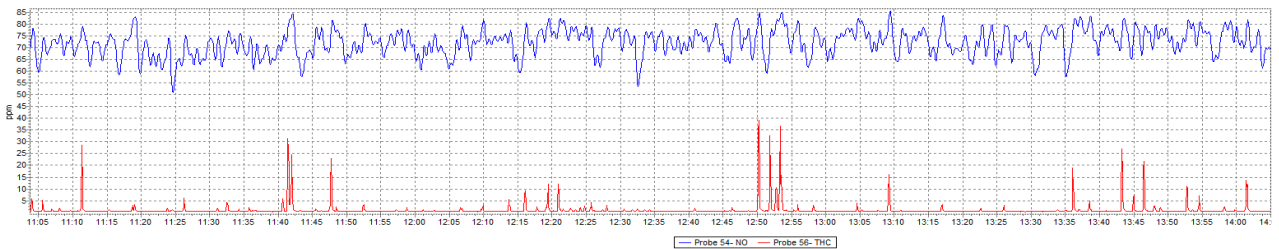
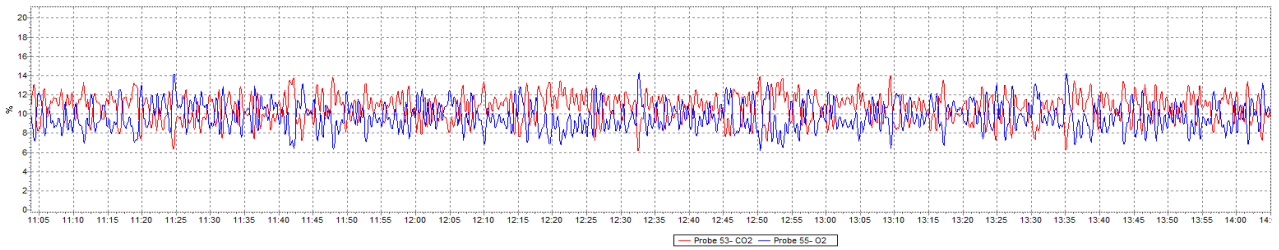
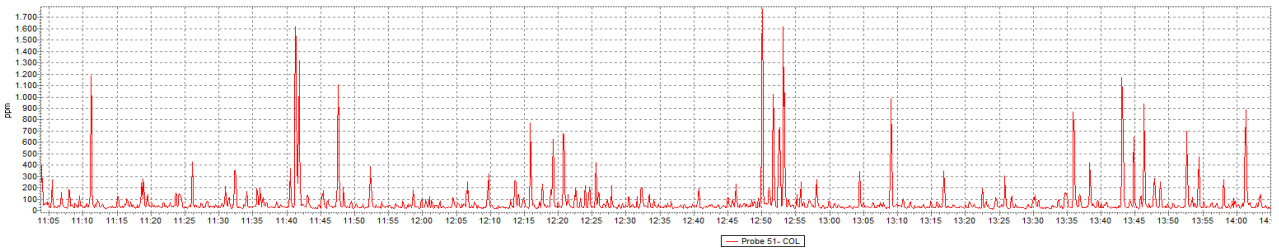
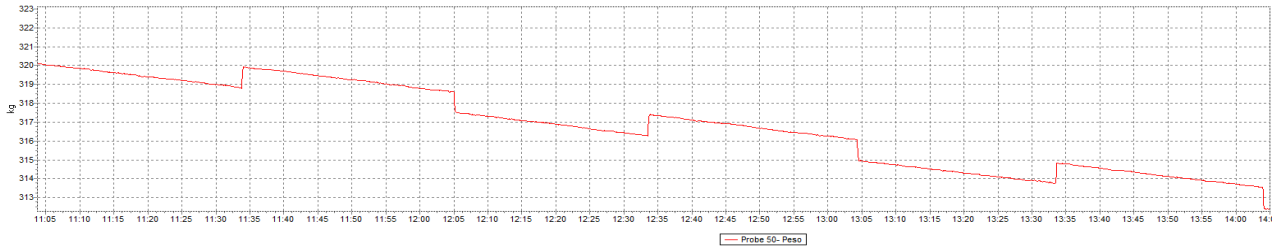
Alimentazione elettrica media / <i>Mean power supply</i>				
Item	Unit	Clause		Incertezza <i>Uncertainty</i>
Potenza nominale <i>Nominal heat output</i>	V		229	-
Potenza parziale <i>Partial heat output</i>	V		228	-
Stand by <i>Stand by</i>	V		228	-

Effettiva durata della prova / <i>Actual test duration</i>				
Item	Unit	Clause		Incertezza <i>Uncertainty</i>
Potenza nominale <i>Nominal heat output</i>	min		183	-
Potenza parziale <i>Partial heat output</i>	min		364	-
Stand by <i>Stand by</i>	min		15	-

2014165/C-1219

**Allegato n.1 al rapporto di prova**  
*Enclosure n.1 of test report*

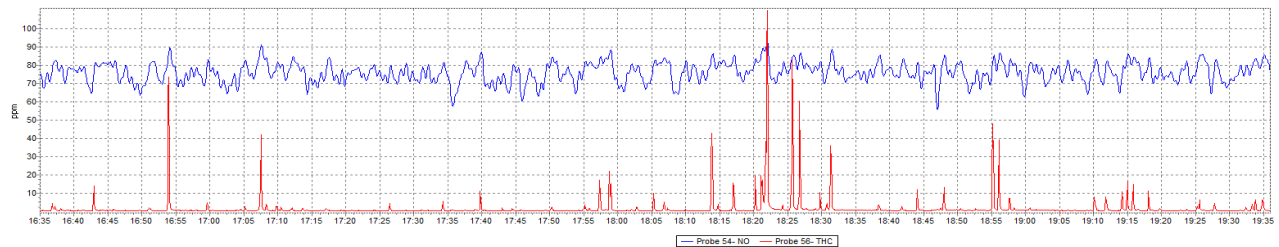
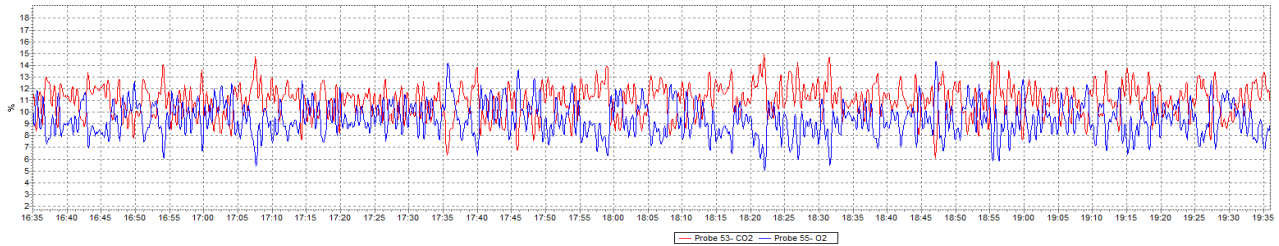
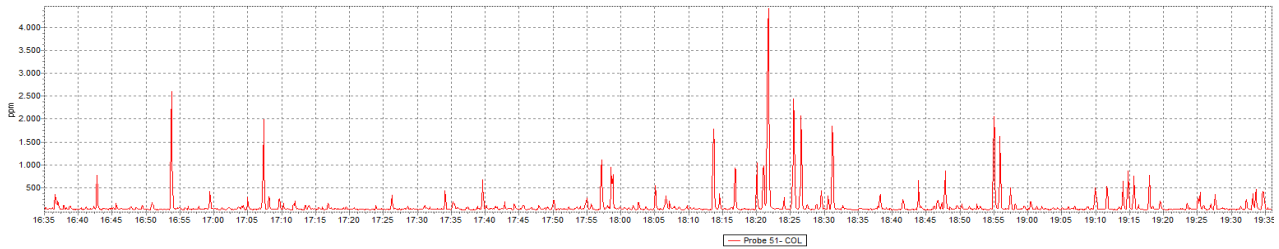
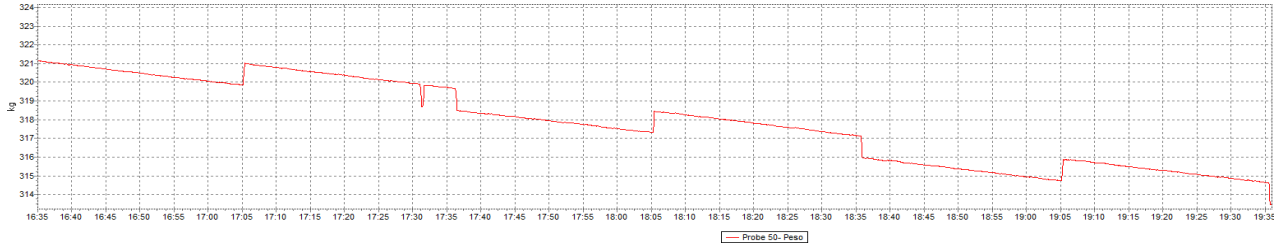
Apparecchio <i>Appliance</i>	SLIMQUADRO IDRA EVO6	
Grafici alla potenza <i>Graph at heat output</i>	Nominale <i>Nominal</i>	TEST 1



2014165/C-1219

**Allegato n.1 al rapporto di prova**  
*Enclosure n.1 of test report*

Apparecchio <i>Appliance</i>	SLIMQUADRO IDRA EVO6	
Grafici alla potenza <i>Graph at heat output</i>	Nominale <i>Nominal</i>	TEST 2



2014165/C-1219

**Allegato n.1 al rapporto di prova**  
*Enclosure n.1 of test report*

Apparecchio <i>Appliance</i>	SLIMQUADRO IDRA EVO6	
Grafici alla potenza <i>Graph at heat output</i>	Parziale <i>Partial</i>	TEST 1

